

Neue anwenderfreundliche Hauseinführung für Wasser- und Stromleitungen

Mit der neuen Modulhauseinführung MHP bietet die Schuck Group erstmals eine Hauseinführung für Medienleitungen mit flexiblem Dichtsystem.

Der bereits von den Gas- und Wasserhauseinführungen bekannte Schuck-typische Rundgewindemantel als Träger aller Zubehörsysteme ermöglicht den universellen Einbau der Hauseinführung (**Bild 1**). Je nach Situation wird die Hauseinführung bauseitig mit dem passenden Zubehör bestückt und kann immer sicher und Normkonform eingebaut werden. Besonders vorteilhaft ist hierbei, dass die Handgriffe nicht neu erlernt werden müssen, sondern bei den Monteuren bereits bestens bekannt sind, wenn diese zuvor schon mit Schuck Hauseinführungssystemen gearbeitet haben.

Kern der Neuentwicklung ist das stufenlose Dichtsystem, welches bauseitig auf jeden benötigten Leitungsdurchmesser angepasst werden kann (**Bild 2** und **3**). Dadurch sind aufwändige Abstimmungen und Planungen im Vorfeld hinfällig. Die Montage der Dichtung erfolgt ohne Werkzeuge, mühelos von Hand und ohne Drehmomentvorgabe. Hierzu wird das Einschraubelement einfach bis auf Block eingedreht. Das ausgeklügelte Dichtsystem ist dann dauerhaft sicher funktionsfähig, da die Dichtfunktion nicht durch eine axiale, sondern durch eine radiale Verpressung der Dichtung erreicht wird.

Für das spätere Wechseln der Leitung kann ein Leerrohr an einer standardisierten Schnittstelle angeschlossen werden. Hier kommt ein weiterer Vorteil der innenliegenden Dichtung zur Geltung: da kein außenliegendes Dichtelement die Leitung blockiert kann der Wechsel grabenlos mit wenig Aufwand erfolgen.

Die Modulhauseinführung MHP kommt in den zwei Größen RG66/60 und RG95/90 und ist dabei für Leitungen von 19 mm bis 40,5 mm bzw. von 39 mm bis 63,5 mm einsetzbar. Neben den zwei Längen LR420 und LR720 für die starren Hauseinführungen für Gebäude mit Keller ste-



Bild 1: Einzelteile der MHP vlnr.: Einschraubteil mit Segmentdichtung, Rundgewindemantel, Abschlusskappe



Bild 2: Segmentdichtung, durch Heraustrennen der Segmente kann jeder Leitungsdurchmesser im angegebenen Bereich abgedichtet werden

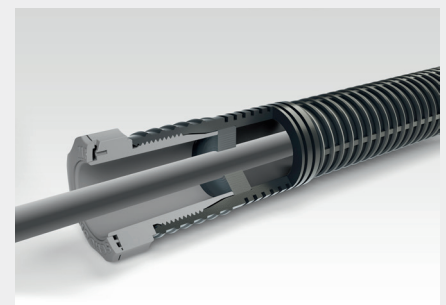


Bild 3: Lage vom Dichtsystem im Schnitt



Bild 4: MHP wird mit Schuck Beto-Fix Plus und Dichtflansch 18533 gegen drückendes Wasser eingebaut

hen auch flexible Ausführungen in 3, 6, 10 und 15 m mit werkseitig angeschweißtem und druckgeprüftem Schutzrohr zur Verfügung. In Verbindung mit Schuck Beto-Fix Plus (**Bild 4**) und dem umfangreichen Zubehör ist der Einbau von alltäglichen Standardsituationen bis hin zum Supersonderfall mit geringer Variantenvielfalt für ein breites Spektrum an Leitungen möglich.

Produktübersicht:

- Ein Bauteil für Strom und Wasser
- Geringe Lagervorhaltung durch wenige Varianten

- Segmentdichtung für stufenlose Abdichtung
- Großer Durchmesserbereich je Dichtung
- Werkzeuglose Montage
- Kompakter Durchmesser
- Verschlussene Endkappe verhindert Eindringen von Schmutz und Wasser
- Bekanntes Einbausystem
- Einfaches Einziehen des Kabels
- Leitung jederzeit wechselbar

Franz Schuck GmbH
www.schuck-group.com